

BULLETIN D'ABONNEMENT

Bulletin d'abonnement à remplir et à retourner, sous enveloppe affranchie, avec les pièces justificatives à :

VéloCité - Service abonnement
TSA 10004 - 78378 Plaisir Cedex

- Je m'abonne
 Je me réabonne

Nom : Prénom :

Date de naissance :

Adresse complète :

Code postal :

Ville : Téléphone :

Courrier électronique :

Code secret à 4 chiffres* :

N° d'identifiant (si déjà abonné)** :

Je soussigné(e) :

Atteste sur l'honneur l'exactitude des renseignements ci-dessus, et accepte les Conditions Générales d'Accès et d'Utilisation du service, disponibles sur velocite.besancon.fr ou sur simple demande.

Date : Signature :

JCDecaux France, responsable de traitement, met en œuvre des traitements automatisés de données à caractère personnel pour la gestion des utilisateurs des vélos en libre-service VéloCité de la Ville de Besançon. En application de la loi Informatique et Libertés du 6 janvier 1978 modifiée, vous disposez d'un droit d'interrogation, d'accès, de rectification et d'opposition pour motifs légitimes relativement à l'ensemble des données vous concernant, que vous pouvez exercer par voie postale auprès de JCDecaux France, Direction Juridique - Correspondant Informatique et Libertés, Ste Apolline 78378 Plaisir Cedex, en joignant une copie d'un titre d'identité à votre demande.

Pièces justificatives à fournir :

- Bulletin d'abonnement dûment rempli
- Chèque à l'ordre de JCDecaux France d'un montant de 16 € ou de 11 € si vous êtes abonné Ginko ou Citiz (justificatif à fournir)
- Chèque à l'ordre de JCDecaux France d'un montant de 150 € au titre de dépôt de garantie (montant prélevé en cas de non-respect des Conditions Générales d'Accès et d'Utilisation)
- Autorisation parentale pour les mineurs

* Vous n'êtes pas abonné : choisissez un code personnel de 4 chiffres ; vous êtes abonné : gardez votre code précédent.

** Votre numéro d'abonné est inscrit au dos de votre carte VéloCité.

PRENDRE UN VÉLO

1. **Présentez** votre carte d'abonnement longue durée devant le lecteur ou, pour l'abonnement courte durée, tapez votre numéro de ticket
2. **Identifiez-vous** en composant votre code secret
3. **Choisissez** votre vélo et saisissez son numéro de point d'attache à l'aide du menu
4. **Déverrouillez** le vélo choisi en appuyant sur le bouton de son point d'attache.

RESTITUER CORRECTEMENT VOTRE VÉLO

1. **Enclenchez-le** sur un point d'attache libre de n'importe quelle station*
2. **Le voyant vert et un signal sonore (double bip)** sur le point d'attache vous confirmeront que le vélo est correctement restitué. Si votre vélo n'est pas bien verrouillé, vous entendez un long bip sonore continu et le voyant vert du point d'attache clignote.
Au moindre doute sur la restitution de votre vélo, le service VéloCité vous invite à vous identifier à la borne. Si votre vélo est correctement verrouillé, il vous est possible d'imprimer **une attestation de bonne restitution**. Dans le cas contraire, le message suivant est affiché : « **vous avez un vélo en cours de location** ». **Au moindre doute, appelez le 01 30 792 888**

* Si toutefois il n'y a plus de place à la station, passez votre carte devant la borne ou tapez votre numéro de ticket si vous êtes abonné courte durée ; vous disposez alors de 15 min pour vous rendre dans une autre station proche.

VOTRE COMPTE VÉLOCITÉ

Consultez régulièrement votre compte VéloCité sur velocite.besancon.fr

Votre compte personnel sécurisé vous donnera accès, entre autres, à la liste de vos derniers trajets et vos dernières dépenses.
Si votre compte est débiteur, vous aurez à le recharger pour pouvoir emprunter à nouveau un vélo, soit sur une des huit bornes acceptant la carte bancaire, soit directement depuis le site Internet.

RESPECTER LES RÈGLES DE SÉCURITÉ

Pour rouler en toute tranquillité, il suffit de respecter quelques règles élémentaires de sécurité.

Adoptez les bons réflexes avant de prendre votre vélo !

- Vérifiez le bon état de votre vélo
- Utilisez un équipement réfléchissant pour vos déplacements nocturnes
- Le port du casque est recommandé
- Ne transportez aucun passager

Votre engagement

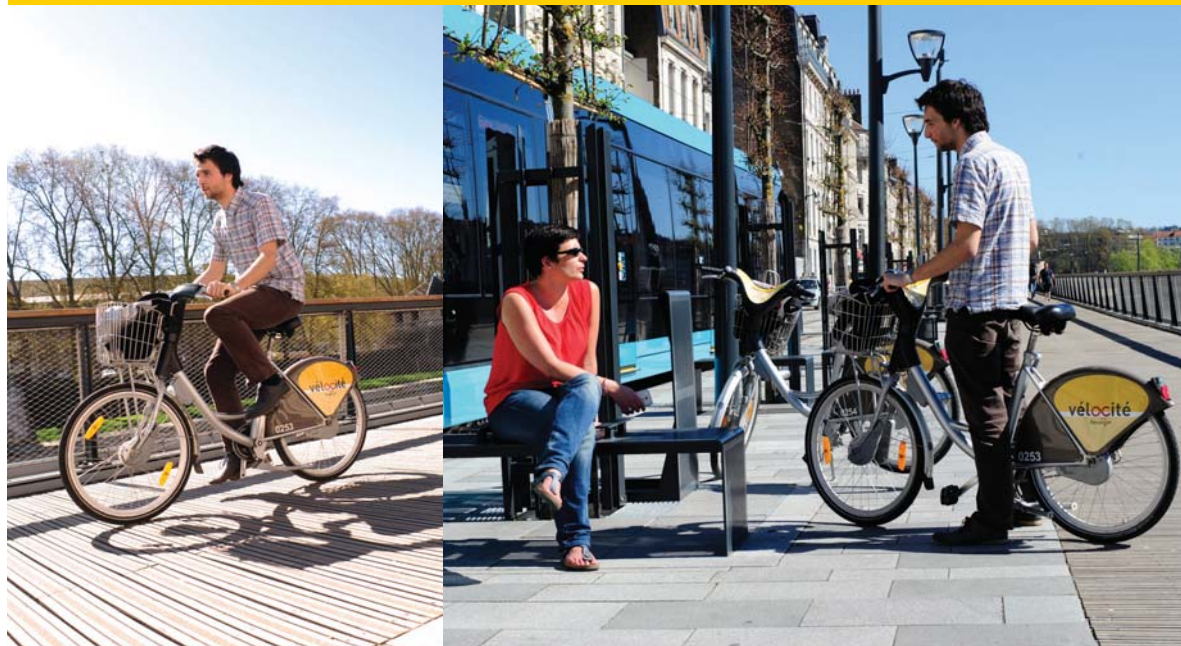
Votre responsabilité est engagée, respectez les Conditions Générales d'Accès et d'Utilisation.

- Empruntez le vélo uniquement si vous êtes âgé de plus de 14 ans et que vous mesurez plus de 1,50 m
- Respectez le code de la route
- Restituez le vélo dans les 24h, au-delà la caution sera prélevée
- Contractez obligatoirement une assurance responsabilité civile

Sur votre Smartphone avec AllBikesNow et sur internet

VéloCité facilite vos démarches avec la mise en place d'un service mobile sur smartphone. Vous avez la possibilité de consulter un plan interactif des stations VéloCité où que vous soyez. Trouver la station VéloCité la plus proche de vous, consulter la disponibilité des places et des vélos, consulter l'état de votre compte... **et nouveauté en 2015, acheter votre abonnement courte durée !**

Il suffit pour cela de se rendre sur le site velocite.besancon.fr ou sur l'application AllBikesNow, qui est un service proposé par JCDecaux, disponible sur www.allbikesnow.com et sur l'App Store ou sur l'Android Market.



Édition: Ville de Besançon et JCDecaux - PAO: Direction Communication / Ville de Besançon. Impression: Imprimerie municipale, 5 000 ex. - Avril 2015

vélocité

www.velocite.besancon.fr

**Mettez
de la couleur
dans votre ville !**



Ville de
Besançon

JCDecaux

LA VILLE À VÉLO AVEC VÉLOCITÉ

VéloCité à Besançon, ce sont 200 vélos répartis sur 30 stations - une tous les 300 mètres au cœur de la ville - pour prendre ou déposer un vélo en toute simplicité. Se déplacer en «transport en commun individuel» pour aller au travail, faire ses courses ou simplement découvrir la ville à vélo devient un jeu d'enfant ! Adopter VéloCité, mode de déplacement doux, c'est avant tout gagner du temps dans un plaisir de partage de l'espace public. C'est aussi participer à la réduction de la pollution... en gardant la forme. **Chaque première demi-heure est gratuite.**

VOTRE OFFRE SUR MESURE

Avant d'enfourcher votre premier vélo, il faut impérativement souscrire un abonnement annuel ou acheter un ticket 1 ou 7 jour(s).

Un dépôt de garantie de 150 € vous sera demandé et sera encaissé uniquement en cas de non respect des Conditions Générales d'Accès et d'Utilisation.

L'ABONNEMENT ANNUEL

Pour tous ceux qui souhaitent utiliser VéloCité tout au long de l'année, abonnez-vous en quelques clics sur velocite.besancon.fr.

Pour vous simplifier la vie, optez pour le paiement sécurisé par carte bancaire. Vous pouvez également vous abonner par courrier postal en retournant le bulletin d'abonnement joint dûment rempli au service VéloCité. Désormais vous aurez le choix entre deux supports d'abonnement, la carte VéloCité Classique ou la carte VéloCité Express.

Les tarifs réduits : 11€ /an avec un abonnement Citiz ou Ginko et **16€/15 mois** pour les détenteurs de la carte avantage jeune.

LE TICKET 1 OU 7 JOUR(S)

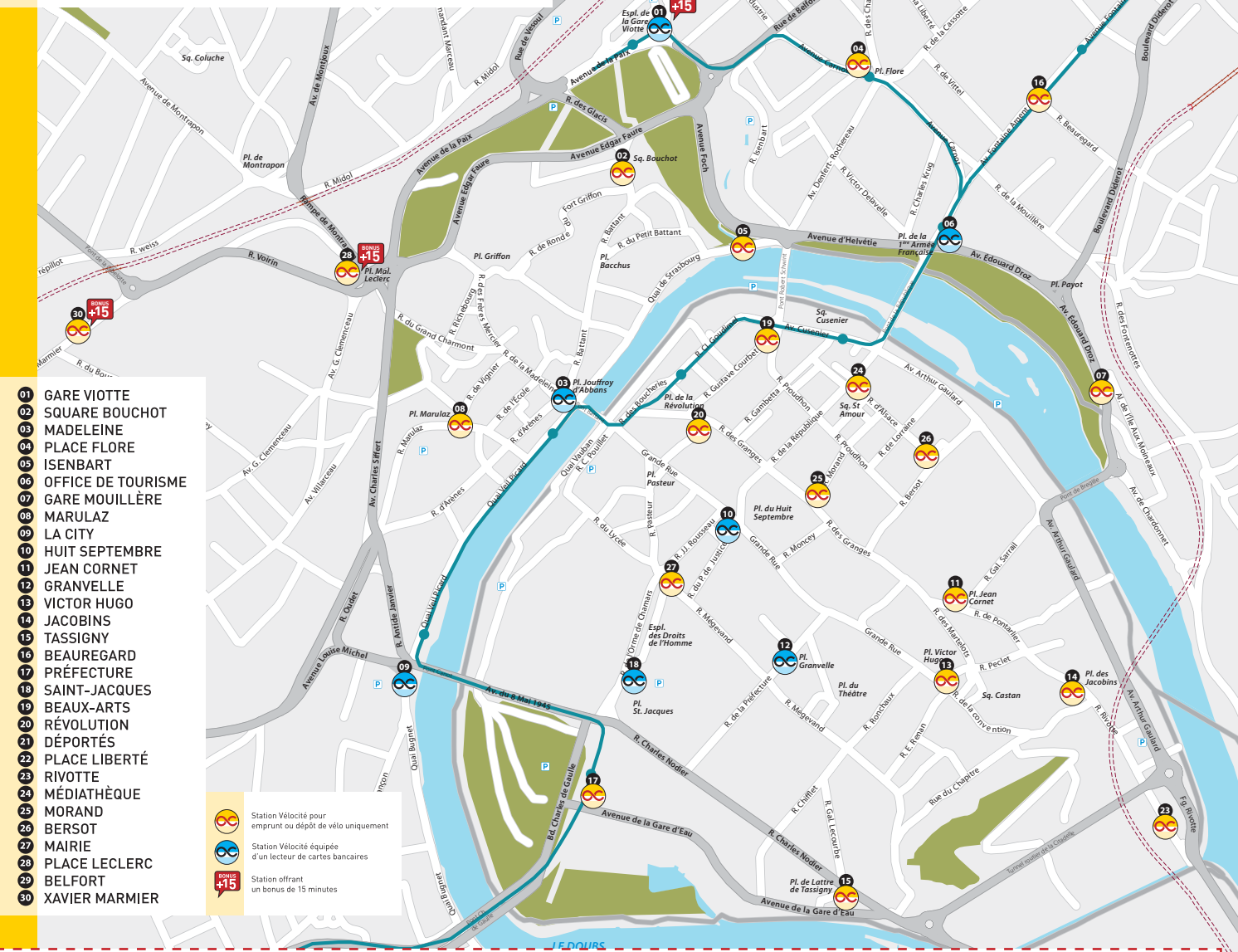
NOUVEAU - Pour une utilisation occasionnelle, achetez un ticket 1 ou 7 jour(s) par carte bancaire sur velocite.besancon.fr ou sur une des bornes équipées d'un lecteur de carte bancaire.

En achetant votre ticket sur internet, vous pouvez anticiper l'achat de votre ticket jusqu'à 15 jours. Une fois la démarche effectuée en ligne, vous recevez un e-mail de confirmation avec votre numéro de ticket vous permettant d'accéder au service.

Selon la formule choisie, vous pouvez retirer un vélo autant de fois que vous le souhaitez pendant 1 ou 7 jour(s), à chaque utilisation, une demi-heure gratuite. Bonne balade !

Coût du ticket 1 jour : 1 € / Coût du ticket 7 jours : 2 €

30 STATIONS VÉLOCITÉ



- 01 GARE VIOTTE
- 02 SQUARE BOUCHOT
- 03 MADELEINE
- 04 PLACE FLORE
- 05 ISENBART
- 06 OFFICE DE TOURISME
- 07 GARE MOUILLÈRE
- 08 MARULAZ
- 09 LA CITY
- 10 HUIT SEPTEMBRE
- 11 JEAN CORNET
- 12 GRANVELLE
- 13 VICTOR HUGO
- 14 JACOBINS
- 15 TASSIGNY
- 16 BEAUREGARD
- 17 PRÉFECTURE
- 18 SAINT-JACQUES
- 19 BEAUX-ARTS
- 20 RÉVOLUTION
- 21 DÉPORTÉS
- 22 PLACE LIBERTÉ
- 23 RIVOTTE
- 24 MÉDIATHÈQUE
- 25 MORAND
- 26 BERSOT
- 27 MAIRIE
- 28 PLACE LECLERC
- 29 BELFORT
- 30 XAVIER MARMIER

- Station Vélocité pour emprunt ou dépôt de vélo uniquement
- Station Vélocité équipée d'un lecteur de cartes bancaires
- Station offrant un bonus de 15 minutes

LA CARTE EXPRESS

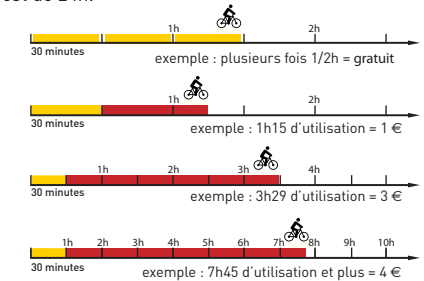
NOUVEAU - Plus rapide, elle vous permet d'accéder immédiatement au service VéloCité. Vous vous abonnez tout en évitant les délais de fabrication et de réception de la carte. Pour l'obtenir, il vous suffit de :

1. vous la procurer gratuitement au centre-ville dans un des points de distribution : Accueil Général et Direction Voirie et Déplacements de la Mairie, Office de tourisme et des Congrès, Boutique Ginko, Agence Citiz, Gare Viotte et Gare de la Mouillère, Accueil Parking Beaux-Arts et Parking Mairie.
Retrouvez tous les horaires et les coordonnées sur velocite.besancon.fr
2. régler votre abonnement sur le site par carte bancaire
3. activer votre carte VéloCité Express à une borne, muni de votre numéro d'abonné, de votre code d'activation (que vous avez reçu par e-mail suite à votre souscription en ligne) et de votre code secret à 4 chiffres que vous avez choisi.

TARIFS D'UTILISATION

La première demi-heure est toujours gratuite, quelle que soit votre formule !

Au-delà des 30 premières minutes gratuites, le coût du dépassement éventuel sera de 1 €/heure d'utilisation avec un maximum de 4 €/jour. Attention, chaque heure entamée est due. La durée maximale d'utilisation est de 24h.



INFORMATIONS SUR LES STATIONS

Toutes les stations sont équipées d'une borne d'accueil qui vous permet de retirer un vélo, de consulter un plan des stations et de visualiser la disponibilité des vélos dans les autres stations.

Huit d'entre elles vous permettent en plus de prendre un ticket 1 ou 7 jour(s) et de recharger votre carte d'abonnement longue durée avec une carte bancaire (stations : 1, 3, 6, 9, 10, 12, 18 et 21).

vélocité
Ville de Besançon

Pour déposer une réclamation :
velocite.besancon.fr

01 30 792 888
(numéro non surtaxé)

De 8h à 20h du lundi au vendredi
De 9h à 19h le samedi et le dimanche

BONUS
+15

BONUS +15'

Si vous déposez votre VéloCité dans l'une des stations bonus, votre compte sera crédité de **15 minutes gratuites.**

Vous bénéficiez de ce bonus à condition d'avoir pris un VéloCité dans une des 25 autres stations du cœur de ville (voir plan).

Rendez-vous aux stations GARE VIOTTE, PLACE LECLERC, XAVIER MARMIER, PLACE LIBERTÉ et BELFORT pour en profiter !

Si vous effectuez un trajet de 38 minutes pour déposer votre vélo sur une station bonus, vous n'êtes pas facturé des 8 minutes supplémentaires de location.

Ce bonus étant indivisible, les 15 minutes seront utilisées automatiquement.

Si vous êtes abonné et que vous n'utilisez pas votre bonus de 15 minutes immédiatement, celui-ci se cumule aux précédents pour une utilisation ultérieure.